



# PRESS KIT

FALL WINTER 2024/2025





# FREE YOUR JOURNEY



 **POWERTEX**

SALEWA SELLA FREE COLLECTION IS ENGINEERED  
IN THE DOLOMITES, CRAFTED FOR EXPLORATION,  
DESIGNED TO SET YOU FREE.

Sella Free 3L Shell Jacket  
Sella Free 3L Shell Pant  
Sella Free 20L/22L

# COMUNICATO STAMPA

Se c'è una cosa di cui oggi possiamo essere certi, è che l'unica costante è il cambiamento. Con il passare del tempo, anche quelli che abbiamo sempre considerato punti fermi si trasformano.

Mode e comportamenti si evolvono, così come ogni aspetto della nostra vita. Tra tutti questi cambiamenti, il più rilevante è probabilmente quello a cui stiamo assistendo direttamente già da decenni: il cambiamento climatico.

Gli inverni stanno diventando più imprevedibili che mai. I mesi tradizionalmente associati alla neve garantita ora si prestano a sport tipicamente estivi, come l'escursionismo e il ciclismo. In compenso, la neve arriva quando ormai ci aspetteremmo la primavera. I cambiamenti climatici si riflettono anche sul nostro comportamento: abbiamo iniziato a trovare nuovi modi di approcciarci alle cose, esplorando diverse prospettive anziché prendere tutto di petto. È importante imparare come reagire al cambiamento e comprendere i nuovi segnali, per poterci adattare alle nuove circostanze e, se possibile, giocare d'anticipo trovando nuovi modi per goderci la montagna.

Se "l'inverno non è più quello di una volta", anche il nostro modo di viverlo si sta evolvendo, con una scelta di sport che si fa più nutrita. L'esperienza non si esaurisce più con la discesa sugli sci: prima o dopo, per esempio, si fanno escursioni, trekking e tour in bici. Chi pratica scialpinismo è sempre in esplorazione, a caccia di quelle condizioni ideali che regalano la libertà di esprimersi. Il trekking, la bici e persino il treno stanno diventando alternative sempre più apprezzate per raggiungere le aree sciistiche e l'agognata neve perfetta.

Questi importanti cambiamenti hanno ispirato Sella Free, la nuova collezione da scialpinismo di Salewa per la stagione autunno/inverno 2024. Una linea di abbigliamento tecnico senza precedenti per completezza e versatilità.

**Free Your Journey.**





## UNA COLLEZIONE PER LO SCIALPINISMO PROGRESSIVO

Le Dolomiti nel DNA: la nuova collezione Sella Free è progettata per farti godere al massimo il freeriding e lo scialpinismo, ovunque le tue avventure ti portino.

Si tratta di una capsule collection completa, dedicata a chi cerca un'esperienza autentica, agli spiriti inarrestabili che amano tanto la salita quanto la discesa, e che sono disposti a camminare, pedalare o arrampicare qualunque distanza pur di raggiungere la neve fresca e l'emozione liberatoria che regala.

Sella Free è per coloro che cercano nuovi luoghi e culture, che sanno assaporare ogni istante del viaggio e coglierne ogni dettaglio. Coloro che non smettono mai di cercare, trovare ed esplorare oltre, spostandosi in treno, e-bike o semplicemente a piedi, distanziandosi dalla città e distinguendosi dalla massa. Coloro che partono con gli sci già incrociati sulla schiena verso la prossima destinazione: una meta chiamata libertà.

**Sella Free di Salewa è una collezione sviluppata nelle Dolomiti, ideata per l'esplorazione e dedicata alla libertà. Free your journey, enjoy the ride!**





SALEWA

# FREE YOUR JOURNEY



 **POWERTEX**

SALEWA SELLA FREE COLLECTION IS ENGINEERED  
IN THE DOLOMITES, CRAFTED FOR EXPLORATION,  
DESIGNED TO SET YOU FREE.

Sella Free 3L Shell Jacket  
Sella Free 3L Shell Pant  
Puez Winter Shoe



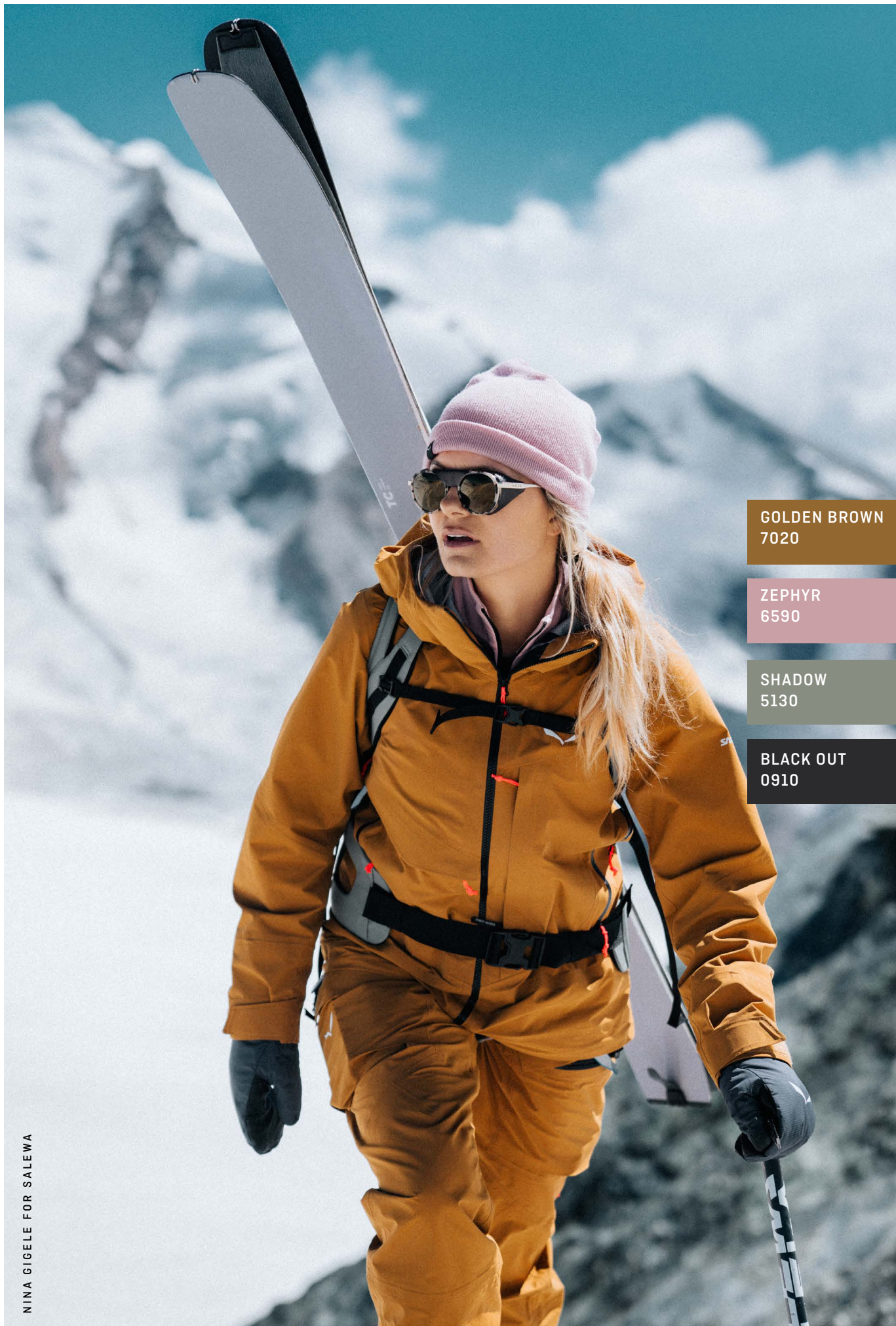
# FREE YOUR JOURNEY



**DRY BACK  
CONTACT**

SALEWA SELLA FREE COLLECTION IS ENGINEERED  
IN THE DOLOMITES, CRAFTED FOR EXPLORATION,  
DESIGNED TO SET YOU FREE.

Sella Free 22L  
Sella Free 3L Shell Jacket  
Sella Free 3L Shell Pant



GOLDEN BROWN  
7020

ZEPHYR  
6590

SHADOW  
5130

BLACK OUT  
0910

NINA GIGELE FOR SALEWA





**SELLA FREE COLLECTION | WOMEN**

**28993\_7020**

SELLA FREE 3L PTX JACKET W

**28999\_6591**

SELLA CREVASSE JACKET W

**29117\_7020**

SELLA FREE 3L PTX PANTS W

**75001\_3898**

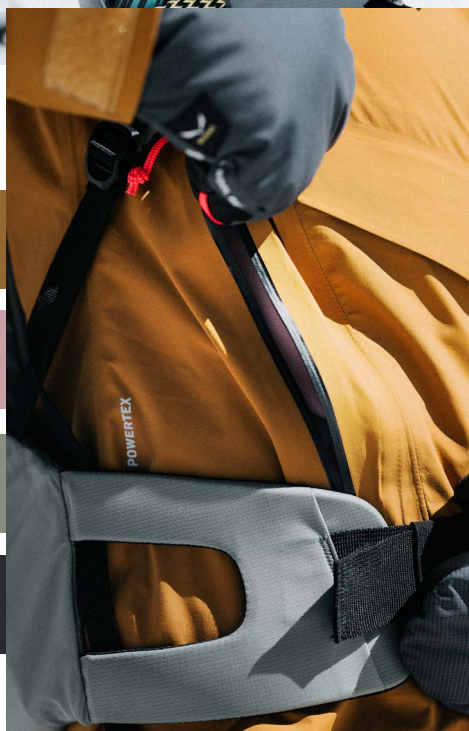
SELLA FREE 20 L BACKPACK W

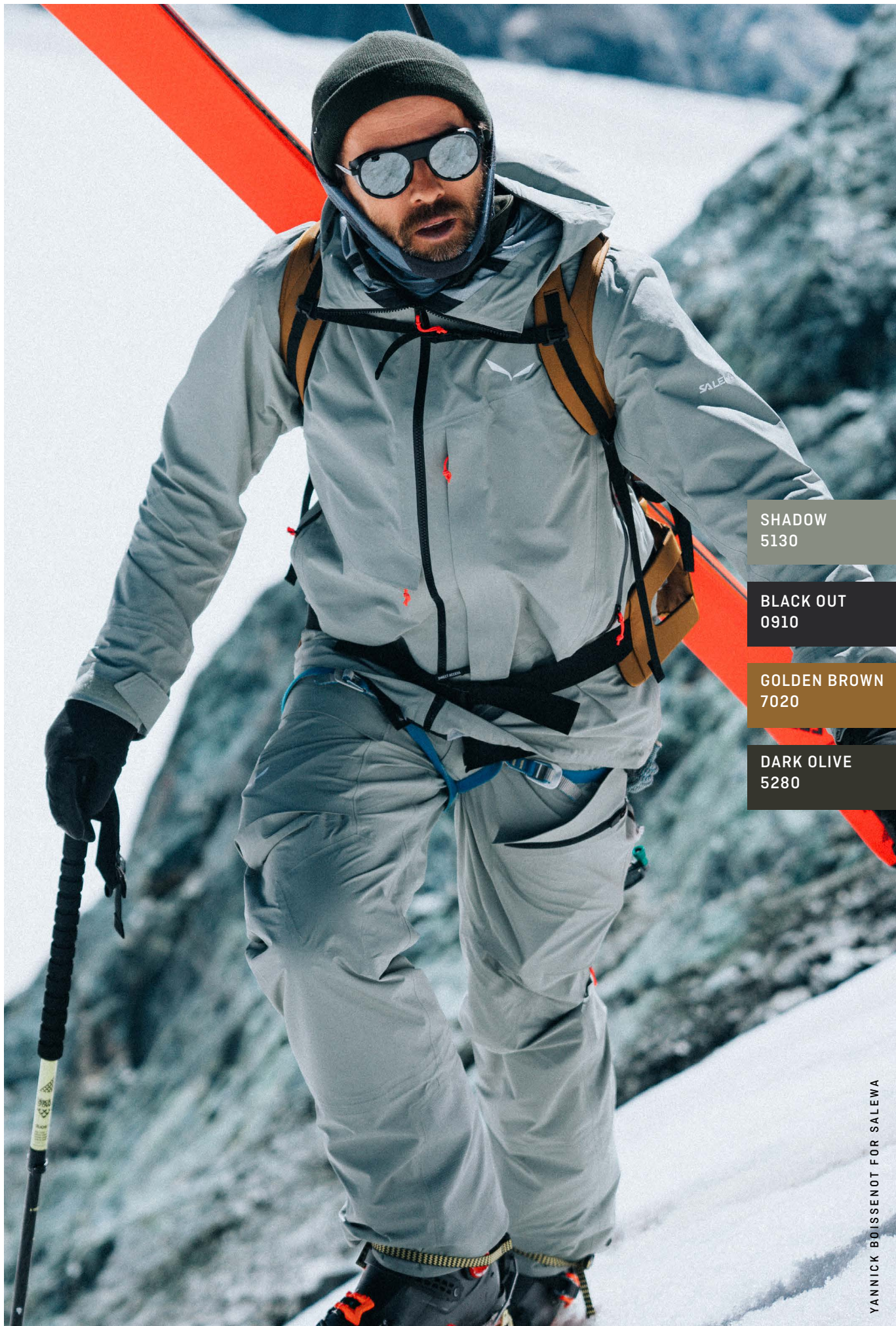
**28527\_0911**

ORTLES TWR MITTEN W

**28773\_6590**

PUEZ AM BEANIE



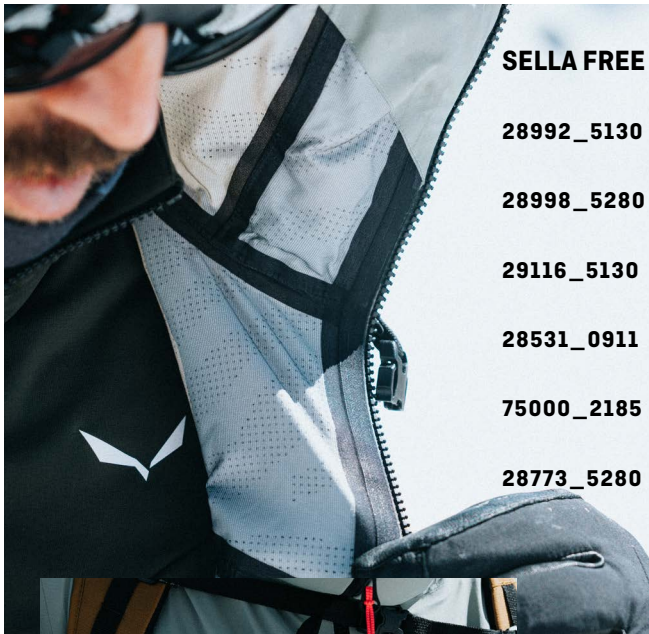


SHADOW  
5130

BLACK OUT  
0910

GOLDEN BROWN  
7020

DARK OLIVE  
5280



**SELLA FREE COLLECTION | MEN**

**28992\_5130**

SELLA FREE 3L PTX JACKET M

**28998\_5280**

SELLA CREVASSE JACKET M

**29116\_5130**

SELLA FREE 3L PTX PANTS M

**28531\_0911**

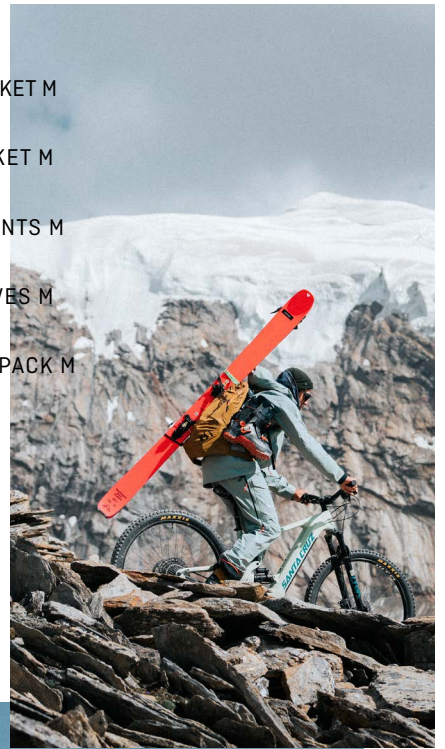
ORTLES PTX-TWR GLOVES M

**75000\_2185**

SELLA FREE 22L BACKPACK M

**28773\_5280**

PUEZ AM BEANIE



Gli highlight della collezione Salewa da scialpinismo autunno/inverno 2024 sono:

## SELLA FREE 3L PTX JACKET M/W & SELLA FREE 3L PTX PANT M/W

Questo outfit da scialpinismo ispirato al freeride combina l'affidabilità della nuova giacca Sella Free 3L Powertex con la praticità dei pantaloni Sella Free 3L Powertex, per darti una marcia in più sulle discese più impegnative.

La giacca Sella Free 3L Powertex è la sintesi perfetta di protezione e durevolezza grazie al suo leggero laminato 3-layer Powertex®, studiato per offrire livelli eccezionali di impermeabilità in ambiente alpino con tutto il comfort della traspirabilità in discesa. La stampa della fodera merita un'occhiata più da vicino: si tratta di un materiale 100% senza PFC e realizzato usando poliammide riciclata, in linea con il continuo impegno di Salewa a favore della sostenibilità. Tra i dettagli tecnici troviamo un cappuccio compatibile con il casco, la tasca Direct Access (in fase di brevetto) per il rapido accesso all'A.R.T.V.A, una ghetta antineve fissa, zip di ventilazione laterali e una struttura free motion che assicura la massima mobilità.



SELLA FREE 3L PTX JACKET M



SELLA FREE 3L PTX JACKET W



SELLA FREE 3L PTX PANT M



SELLA FREE 3L PTX PANT W

Sella Free 3L Powertex Pant è un pantalone tecnico da sci studiato per le avventure fuoripista. È realizzato con un materiale hardshell 3-layer che combina l'affidabilità della protezione anti-intemperie con il comfort di un tessuto altamente traspirante. Tra le caratteristiche spiccano in taglio comodo in stile freeride e una serie di dettagli tecnici specifici: una pettorina staccabile con tasca a zip, ghettoni interni regolabili, rinforzi che proteggono il tessuto da bordi taglienti e ramponi, e cerniere di ventilazione sulla gamba per una migliore gestione dell'umidità.

Il pantalone Sella Free Powertex Pant è un prodotto Salewa Committed, realizzato nel rispetto di rigorosi standard di sostenibilità per un ridotto impatto ambientale.

**Prezzo di listino giacca : 500 €**  
**Prezzo di listino pantaloni : 450 €**



## SELLA CORD PANT M



Con la nuova capsule collection Sella Free, Salewa presenta anche un'edizione limitata per l'autunno/inverno 2024 dei suoi pantaloni impermeabili e antivento Salewa Cord. Si tratta di un modello dallo stile perfetto per l'après ski che combina un robusto tessuto a coste con i dettagli tecnici dei pantaloni da scialpinismo.

Salewa Cord Pant è realizzato con un velluto a coste laminato 3-layer di nuova concezione interamente in poliestere, 63% del quale riciclato. Le cuciture interamente saldate contribuiscono all'impermeabilità del capo, mentre la durevole finitura idrorepellente senza PFC evita l'accumulo d'acqua. Tra i dettagli tecnici troviamo una comoda fascia in vita con passanti per la cintura, due ampie tasche cargo sulle gambe, un orlo specifico per lo scialpinismo con ghetta interna, robusti inserti para-ramponi e un tassello con zip che migliora la vestibilità sopra gli scarponi da scialpinismo anche quando si cammina.

Come gli altri capi della collezione, anche questa edizione limitata è un prodotto Salewa Committed.

**Prezzo di listino: 320 €**

## SELLA FREE BACKPACK M/W

Ispirato ai canali del Sella e alle classiche linee freeride delle Dolomiti, lo zaino da sci Sella Free 22L è stato creato per coloro che vivono di sci e neve, e sono disposti a tutto per godersi le avventure lontano dalle piste senza scendere mai a compromessi. Grazie al sistema di trasporto Dry Back Contact concepito da Salewa e agli spillacci ergonomici separati, questo zaino offre una perfetta aderenza al corpo, consentendo un migliore controllo del carico e allo stesso tempo lasciando la massima libertà di movimento, mentre il pannello posteriore traspirante assicura il comfort.

Lo zaino è realizzato con un materiale durevole e anti-abrasione Regen Robic® 100% riciclato. Tra le caratteristiche tecniche troviamo un pannello posteriore completamente apribile, accesso rapido all'attrezzatura di emergenza, doppi attacchi per gli attrezzi da ghiaccio e fibbie magnetiche facili da usare anche con i guanti. È inoltre dotato di attacchi per fissare gli sci in diagonale senza dover togliere lo zaino, cosa che torna molto utile per le avventure fuoripista su terreni ripidi.

Lo zaino Sella Free è un prodotto a Salewa Committed realizzato secondo rigorosi standard di responsabilità sociale e ambientale, il cui rispetto è stato verificato da organismi di controllo indipendenti.

**Prezzo di listino: 160 €**



**SELLA FREE 22L BACKPACK M**



**SELLA FREE 20L BACKPACK W**



## PUEZ WINTER MID PTX BOOT M/W

Puez Winter Powertex è uno stivale caldo e resistente che offre la perfetta combinazione di protezione e traspirabilità per affrontare qualsiasi condizione, dalle pozzanghere di città alle sfide dell'inverno in montagna.

Si tratta di un modello high cut con una tomaia liscia in microfibra e una membrana impermeabile Powertex® senza PFC. A ciò si aggiungono un'imbottitura extra alla caviglia e sulla punta per un migliore isolamento termico e un plantare CFF Winter foderato in feltro, che permette di personalizzare la calzata.

Il suo design particolare è caratterizzato da Salewa Edging Plate II, una speciale struttura termoplastica integrata nella soletta interna che copre l'intera lunghezza dello scarpone, offrendo una perfetta combinazione di flessibilità e ammortizzazione per il massimo del comfort sulle lunghe distanze: il grado di rigidità è diversificato sull'avampiede e il tallone, per garantire il giusto livello di flessibilità dove serve, oltre a una maggiore stabilità. In più, Salewa ha aggiunto un'intersuola in canapa tessile riciclata per un'ammortizzazione e un comfort di lunga durata. Sulla parte inferiore, la suola Pomoca™ Alpine Trekker assicura aderenza e trazione ottimali su fango, neve e ghiaccio, mentre il sistema Salewa 3F con fili di Kevlar® avvolge piede e caviglia fornendo il supporto e la stabilità che servono.

L'intersuola Alpine Hemp nell'avampiede è realizzata secondo un approccio circolare, usando scarti di lavorazione della canapa tessile e vergine per ridurre l'uso di resina EVA. Questo consente di risparmiare risorse in un'ottica di sostenibilità senza sacrificare nulla in termini di performance. Lo stesso concetto che Salewa ha applicato anche per i lacci di questo modello, fatti con un misto di Alpine Hemp e poliestere riciclato.

Questi scarponi sono un prodotto Salewa Committed e, come tali, sono prodotti nel rispetto di rigorosi criteri di sostenibilità sociale e ambientale che superano i requisiti di legge.

**Prezzo di listino: 240 €**



**PUEZ WINTER MID PTX BOOT M**



**PUEZ WINTER MID PTX BOOT W**

# IL MARCHIO SALEWA



Salewa è sinonimo di montagna. Un brand che incarna l'esperienza alpinistica vissuta con passione, ambizione ed emozione. Fondata a Monaco di Baviera nel 1935, questa impresa familiare a conduzione manageriale ha trovato la propria casa tra le Dolomiti altoatesine. Presso la sua sede di Bolzano, Salewa sviluppa prodotti tecnici che coniugano materiali tradizionali e design innovativi. E lo fa nel rispetto di elevati standard ambientali e sociali, con una profonda consapevolezza dell'importanza di aspetti quali la regionalità, la qualità e l'integrità. L'ambizione di Salewa di percorrere nuove vie e lasciare il proprio segno si rispecchia in quella che è la sua visione degli sport di montagna. L'alpinismo progressivo non è solo questione di performance, ma si esprime anche nella sensibilità verso la natura, vissuta attraverso l'esperienza sia individuale che condivisa. Con i suoi prodotti innovativi, Salewa si è affermata come brand leader a livello internazionale in quattro diverse categorie di prodotti: abbigliamento, calzature, accessori e attrezzatura tecnica.

[WWW.SALEWA.COM](http://WWW.SALEWA.COM)







## PRESS CONTACT

### SALEWA INTERNATIONAL

Franziska Sinn -  
Communication Manager  
T: +39 340 420 7253  
E: [franziska.sinn@salewa.com](mailto:franziska.sinn@salewa.com)

Anna Angermeier - nanacom  
T: +49 151 1565 7936  
E: [anna@nanacom.de](mailto:anna@nanacom.de)

### ITALY

Sara Gatti, Serena Adinolfi -  
OMNICOM PR GROUP  
T: +39 02 62411911 | +39 346 0018463  
E: [salewa-ita@omnicomprgroup.com](mailto:salewa-ita@omnicomprgroup.com)

### GERMANY | AUSTRIA | SWITZERLAND

Nadja Schmidt - nanacom  
T: +49 152 3631 8591  
E: [salewa@nanacom.de](mailto:salewa@nanacom.de)

### FRANCE

Anne Guinot - 187 COM  
T: +33 669091560  
E: [anne@187com.fr](mailto:anne@187com.fr)

### POLAND

Magdalena Slusarczyk  
T: +48 570 782 688  
E: [magdalena.slusarczyk@oberalp.com](mailto:magdalena.slusarczyk@oberalp.com)

### SPAIN

Nuria Casaldaliga  
T: +39 340 4207253  
E: [nuria.casaldaliga@salewa.com](mailto:nuria.casaldaliga@salewa.com)

### CZECH REPUBLIC | SLOVAKIA | HUNGARY

Karel Glogar  
T: +420 604 382 811  
E: [karel.glogar@oberalp.com](mailto:karel.glogar@oberalp.com)

### UK

Clive Allen - Ascent Marketing  
T: +44 2539 739995  
E: [clive@ascentmarketing.co.uk](mailto:clive@ascentmarketing.co.uk)

### USA

Eric Henderson - Meteorite PR  
T: +1 (307) 690 2984  
E: [ehenderson@meteoritepr.com](mailto:ehenderson@meteoritepr.com)